

Arten-Rätsel 12: Niströhrenverschlüsse

12. Dezember 2025 von [Hannah Kullmann](#)

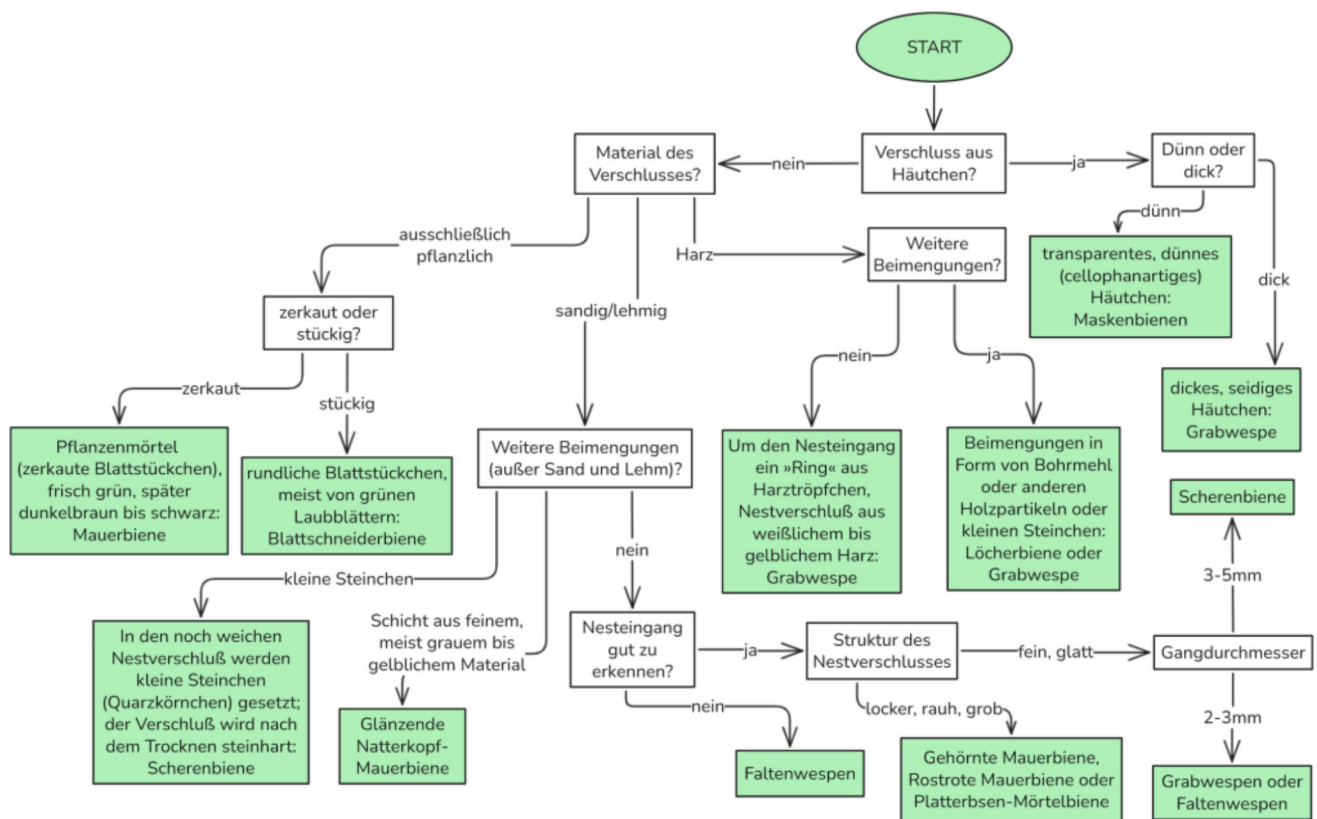
Im heutigen Rätsel geht es um Niströhrenverschlüsse von Wildbienen. Findest du heraus, wer wo wohnt?

Wer wohnt wo?

Auf einem Spaziergang kommst du an einer Nisthilfe für Wildbienen vorbei. Als du die Eingänge der Niströhren genauer betrachtest fällt dir auf, dass diese ganz unterschiedlich verschlossen sind.



Schau dir die Bilder von den Niströhrenverschlüssen genau an! Kannst du mit Hilfe des Bestimmungsschlüssels alle Verschlüssen den richtigen Arten zuordnen?



Quelle: <https://www.wildbienen.info/artenschutz/nestverschluesse.php>

Übrigens: Einen Beitrag darüber, wie man Bestimmungsschlüssel verwendet, findest du [hier](#).

Welche Bienen- oder Wespenarten haben die Niströhren auf den Fotos verschlossen (mehrere Antworten sind möglich)?

☐ Löcherbiene

☐ Grabwespe

☐ Mörtelbiene

☐ Maskenbiene

☐ Mauerbiene

☐ Blattschneiderbiene

☐ Scherenbiene

☐ Faltenwespe

☒ Überprüfen